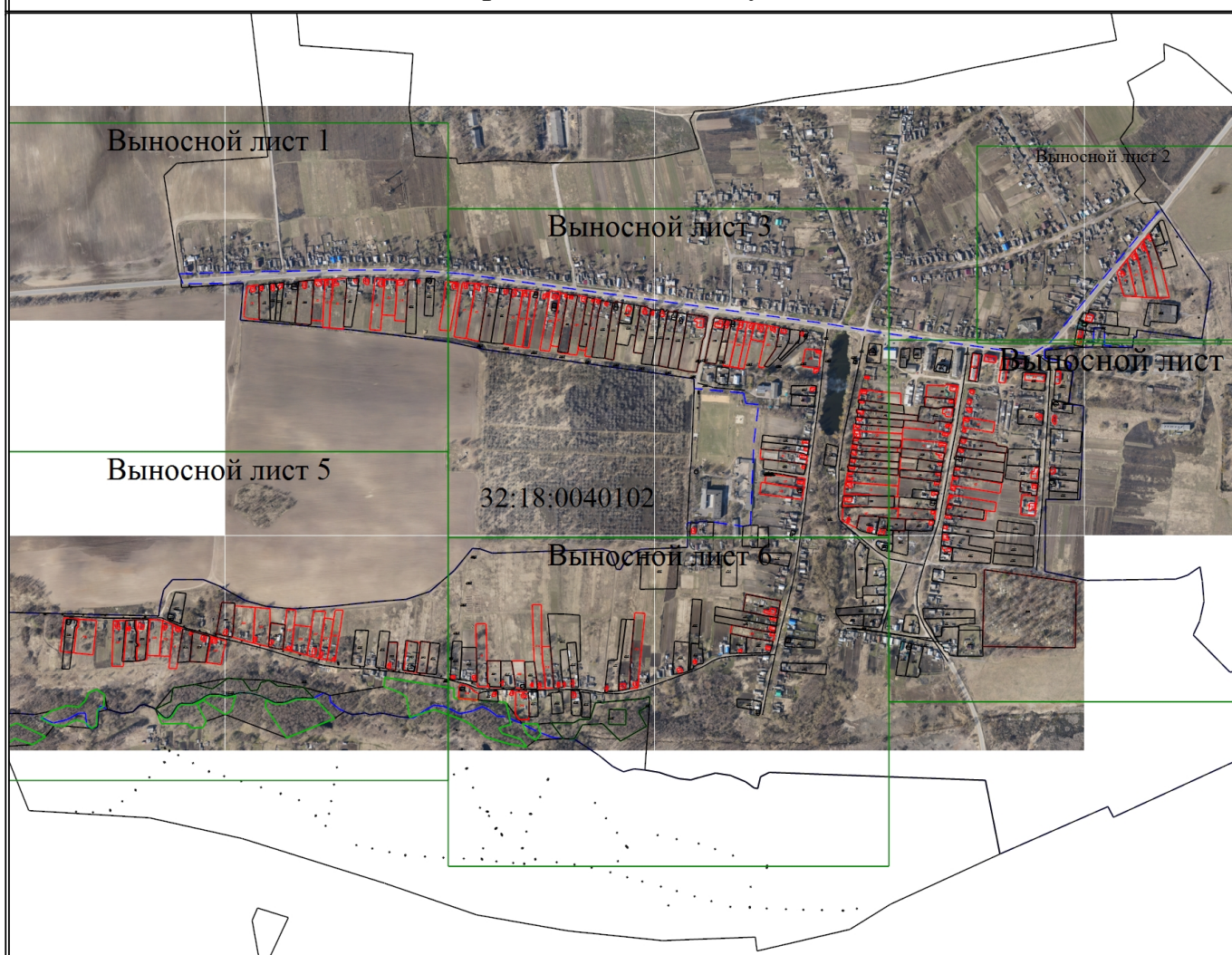


Схема границ земельных участков



Масштаб 1:14000

Условные обозначения

- - Часть границы, сведения ЕГРН о которой позволяют однозначно определить ее положение на местности
- - Часть границы, местоположение которой определено при выполнении кадастровых работ
- - Часть контура, образованного проекцией существующего в ЕГРН наземного конструктивного элемента здания, сооружения, объекта незавершенного строительства
- - Часть контура, образованного проекцией вновь образованного наземного конструктивного элемента здания, сооружения, объекта незавершенного строительства
- - - - - Граница кадастрового квартала
- - - Граница лесничества
- - Характерная точка границы земельного участка, сведения ЕГРН о которой соответствуют требованиям, установленным в соответствии с частью 13 статьи 22 Федерального закона от 13 июля 2015 г. N 218-ФЗ "О государственной регистрации недвижимости"
- - Характерная точка границы земельного участка, сведения о которой отсутствуют в ЕГРН, местоположение которой определено при кадастровых работах (новая характерная точка)
- 1 - Обозначение ликвидируемой характерной точки
- 37 - Обозначение характерной точки, местоположение которой не изменилось или было уточнено
- n1Y - Обозначение новой характерной точки
- :261E - Исходный земельный участок
- :1 - Уточняемый земельный участок
- :320 - Уточняемое здание
- :119/1 - Ликвидируемая часть земельного участка
- 32:18:0040102 - Номер кадастрового квартала

Схема границ земельных участков

Выносной лист 1



Масштаб 1:5000

Условные обозначения

- - Часть границы, сведения ЕГРН о которой позволяют однозначно определить ее положение на местности
- - Часть границы, местоположение которой определено при выполнении кадастровых работ
- - Часть контура, образованного проекцией существующего в ЕГРН наземного конструктивного элемента здания, сооружения, объекта незавершенного строительства
- - Часть контура, образованного проекцией вновь образованного наземного конструктивного элемента здания, сооружения, объекта незавершенного строительства
- - - - - Граница кадастрового квартала
- - Граница лесничества
- - Характерная точка границы земельного участка, сведения ЕГРН о которой соответствуют требованиям, установленным в соответствии с частью 13 статьи 22 Федерального закона от 13 июля 2015 г. N 218-ФЗ "О государственной регистрации недвижимости"
- - Характерная точка границы земельного участка, сведения о которой отсутствуют в ЕГРН, местоположение которой определено при кадастровых работах (новая характерная точка)
- 1 - Обозначение ликвидируемой характерной точки
- 37 - Обозначение характерной точки, местоположение которой не изменилось или было уточнено
- н1У - Обозначение новой характерной точки
- :107 - Исходный земельный участок
- :11 - Уточняемый земельный участок
- :315 - Уточняемое здание
- 32:18:0040102 - Номер кадастрового квартала

Схема границ земельных участков

Выносной лист 2



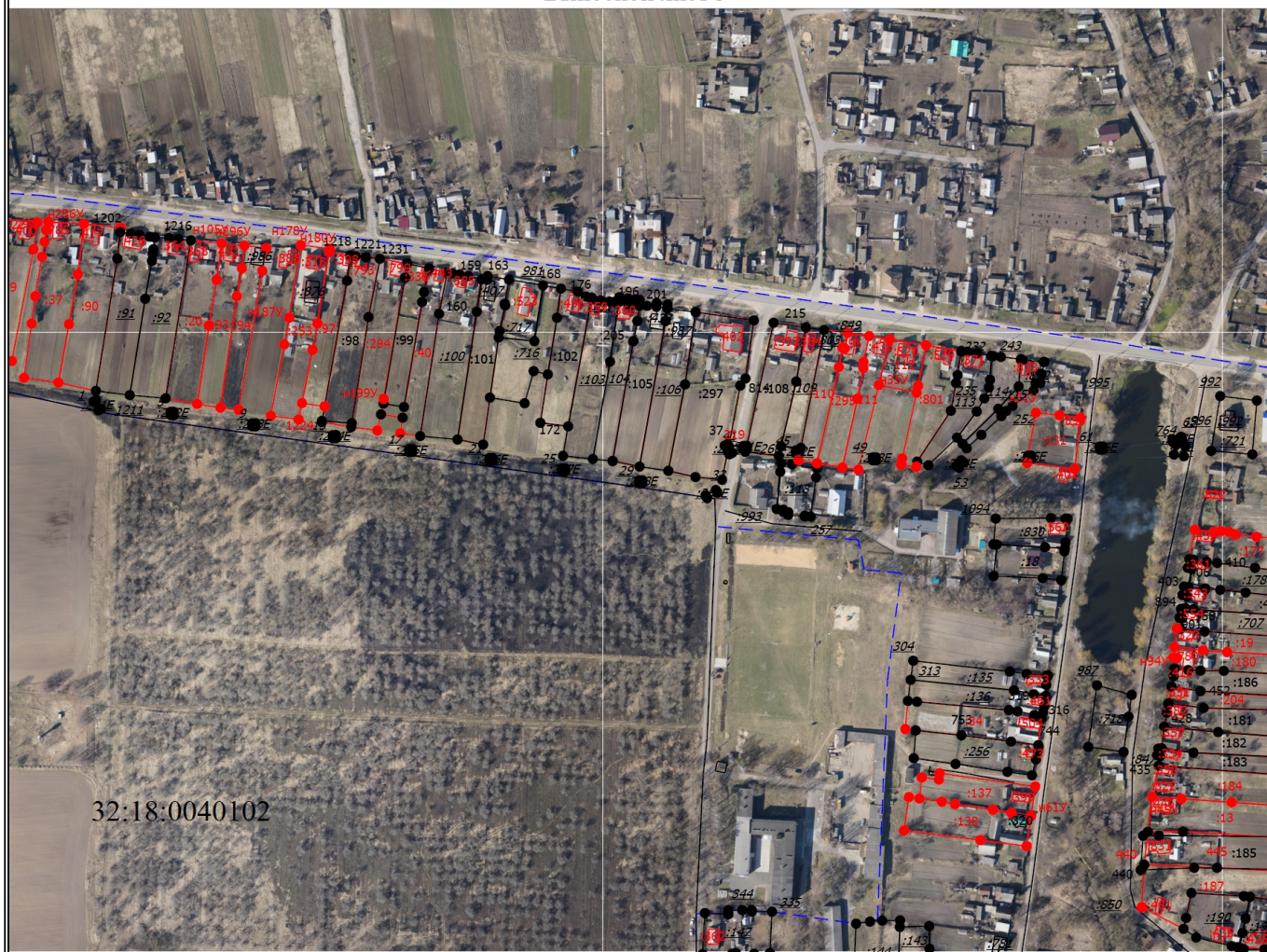
Масштаб 1:3000

Условные обозначения

- | | |
|---------------|--|
| _____ | - Часть границы, сведения ЕГРН о которой позволяют однозначно определить ее положение на местности |
| _____ | - Часть границы, местоположение которой определено при выполнении кадастровых работ |
| _____ | - Часть контура, образованного проекцией существующего в ЕГРН наземного конструктивного элемента здания, сооружения, объекта незавершенного строительства |
| _____ | - Часть контура, образованного проекцией вновь образованного наземного конструктивного элемента здания, сооружения, объекта незавершенного строительства |
| ----- | - Граница кадастрового квартала |
| _____ | - Граница лесничества |
| ● | - Характерная точка границы земельного участка, сведения ЕГРН о которой соответствуют требованиям, установленным в соответствии с частью 13 статьи 22 Федерального закона от 13 июля 2015 г. N 218-ФЗ "О государственной регистрации недвижимости" |
| ● | - Характерная точка границы земельного участка, сведения о которой отсутствуют в ЕГРН, местоположение которой определено при кадастровых работах (новая характерная точка) |
| <u>1</u> | - Обозначение ликвидируемой характерной точки |
| 37 | - Обозначение характерной точки, местоположение которой не изменилось или было уточнено |
| n1У | - Обозначение новой характерной точки |
| <u>:288</u> | - Исходный земельный участок |
| :32 | - Уточняемый земельный участок |
| :349 | - Уточняемое здание |
| 32:18:0040102 | - Номер кадастрового квартала |

Схема границ земельных участков

Выносной лист 3



Масштаб 1:5000

Условные обозначения

- - Часть границы, сведения ЕГРН о которой позволяют однозначно определить ее положение на местности
- - Часть границы, местоположение которой определено при выполнении кадастровых работ
- - Часть контура, образованного проекцией существующего в ЕГРН наземного конструктивного элемента здания, сооружения, объекта незавершенного строительства
- - Часть контура, образованного проекцией вновь образованного наземного конструктивного элемента здания, сооружения, объекта незавершенного строительства
- - - - - Граница кадастрового квартала
- - Граница лесничества
- - Характерная точка границы земельного участка, сведения ЕГРН о которой соответствуют требованиям, установленным в соответствии с частью 13 статьи 22 Федерального закона от 13 июля 2015 г. N 218-ФЗ "О государственной регистрации недвижимости"
- - Характерная точка границы земельного участка, сведения о которой отсутствуют в ЕГРН, местоположение которой определено при кадастровых работах (новая характерная точка)
- 1 - Обозначение ликвидируемой характерной точки
- 37 - Обозначение характерной точки, местоположение которой не изменилось или было уточнено
- n1Y - Обозначение новой характерной точки
- :261E - Исходный земельный участок
- :1 - Уточняемый земельный участок
- :320 - Уточняемое здание
- :119/1 - Ликвидируемая часть земельного участка
- 32:18:0040102 - Номер кадастрового квартала

Схема границ земельных участков

Выносной лист 4



Масштаб 1:5500

Условные обозначения

- - Часть границы, сведения ЕГРН о которой позволяют однозначно определить ее положение на местности
- - Часть границы, местоположение которой определено при выполнении кадастровых работ
- - Часть контура, образованного проекцией существующего в ЕГРН наземного конструктивного элемента здания, сооружения, объекта незавершенного строительства
- - Часть контура, образованного проекцией вновь образованного наземного конструктивного элемента здания, сооружения, объекта незавершенного строительства
- - - - - Граница кадастрового квартала
- - - - - Граница лесничества
- - Характерная точка границы земельного участка, сведения ЕГРН о которой соответствуют требованиям, установленным в соответствии с частью 13 статьи 22 Федерального закона от 13 июля 2015 г. N 218-ФЗ "О государственной регистрации недвижимости"
- - Характерная точка границы земельного участка, сведения о которой отсутствуют в ЕГРН, местоположение которой определено при кадастровых работах (новая характерная точка)
- 1 - Обозначение ликвидируемой характерной точки
- 37 - Обозначение характерной точки, местоположение которой не изменилось или было уточнено
- n1Y - Обозначение новой характерной точки
- :261E - Исходный земельный участок
- :1 - Уточняемый земельный участок
- :320 - Уточняемое здание
- :119/1 - Ликвидируемая часть земельного участка
- 32:18:0040102 - Номер кадастрового квартала

Выносной лист 5



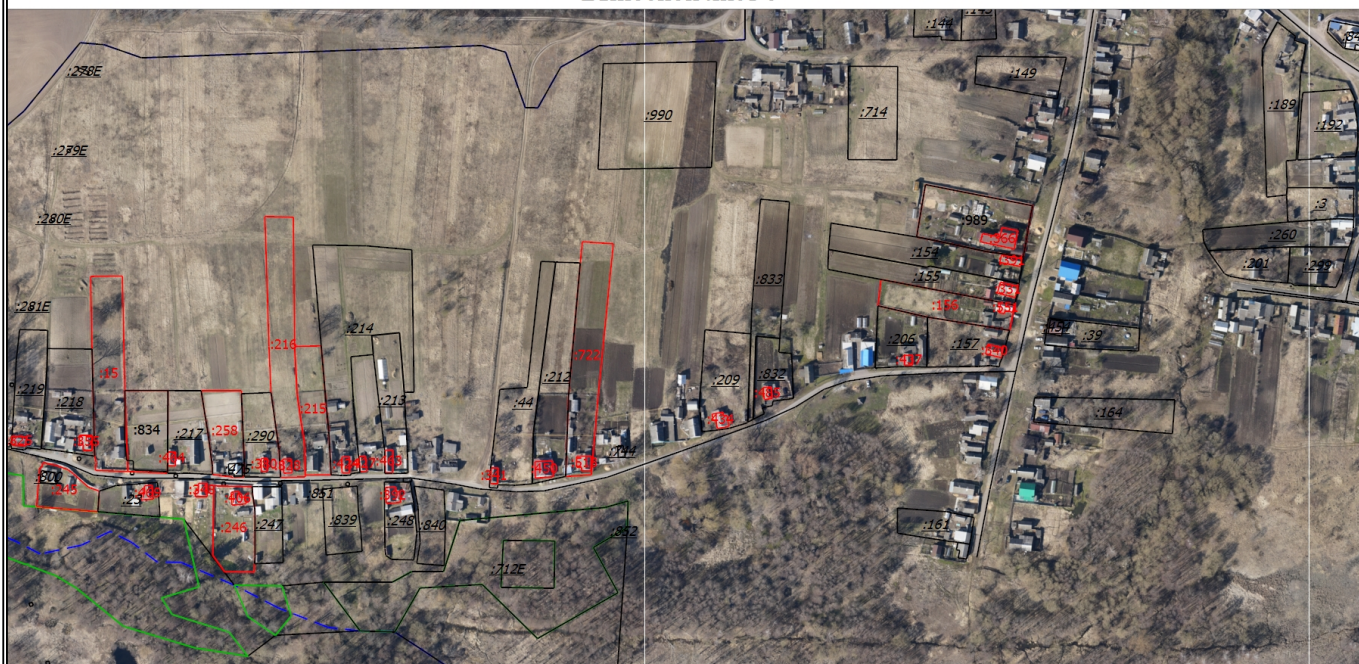
Масштаб 1:5000

Условные обозначения

- - Часть границы, сведения ЕГРН о которой позволяют однозначно определить ее положение на местности
- - Часть границы, местоположение которой определено при выполнении кадастровых работ
- - Часть контура, образованного проекцией существующего в ЕГРН наземного конструктивного элемента здания, сооружения, объекта незавершенного строительства
- - Часть контура, образованного проекцией вновь образованного наземного конструктивного элемента здания, сооружения, объекта незавершенного строительства
- - - - - Граница кадастрового квартала
- - Граница лесничества
- - Характерная точка границы земельного участка, сведения ЕГРН о которой соответствуют требованиям, установленным в соответствии с частью 13 статьи 22 Федерального закона от 13 июля 2015 г. N 218-ФЗ "О государственной регистрации недвижимости"
- - Характерная точка границы земельного участка, сведения о которой отсутствуют в ЕГРН, местоположение которой определено при кадастровых работах (новая характерная точка)
- 1 - Обозначение ликвидируемой характерной точки
- 37 - Обозначение характерной точки, местоположение которой не изменилось или было уточнено
- n1y - Обозначение новой характерной точки
- :282E - Исходный земельный участок
- :226 - Уточняемый земельный участок
- :311 - Уточняемое здание
- 32:18:0040102 - Номер кадастрового квартала

Схема границ земельных участков

Выносной лист 6



Масштаб 1:5000

Условные обозначения

- | | |
|---------------|--|
| _____ | - Часть границы, сведения ЕГРН о которой позволяют однозначно определить ее положение на местности |
| _____ | - Часть границы, местоположение которой определено при выполнении кадастровых работ |
| _____ | - Часть контура, образованного проекцией существующего в ЕГРН наземного конструктивного элемента здания, сооружения, объекта незавершенного строительства |
| _____ | - Часть контура, образованного проекцией вновь образованного наземного конструктивного элемента здания, сооружения, объекта незавершенного строительства |
| - - - - - | - Граница кадастрового квартала |
| _____ | - Граница лесничества |
| ● | - Характерная точка границы земельного участка, сведения ЕГРН о которой соответствуют требованиям, установленным в соответствии с частью 13 статьи 22 Федерального закона от 13 июля 2015 г. N 218-ФЗ "О государственной регистрации недвижимости" |
| ● | - Характерная точка границы земельного участка, сведения о которой отсутствуют в ЕГРН, местоположение которой определено при кадастровых работах (новая характерная точка) |
| <u>1</u> | - Обозначение ликвидируемой характерной точки |
| 37 | - Обозначение характерной точки, местоположение которой не изменилось или было уточнено |
| н1У | - Обозначение новой характерной точки |
| <u>:278E</u> | - Исходный земельный участок |
| :15 | - Уточняемый земельный участок |
| :331 | - Уточняемое здание |
| 32:18:0040102 | - Номер кадастрового квартала |